

# ATTESTATION IMPLANTOLOGIE ORALE

🕒 12 jours/92h    👤 20 participants    📍 Marseille (13)    💰 5 900€

## ✓ OBJECTIFS

- › Améliorer ses connaissances et compétences en implantologie dentaire
- › Maîtriser la pose d'implant simple
- › Maîtriser la prothèse sur implant
- › Connaître les techniques de CAVO
- › Maîtriser la présentation du plan de traitement au patient

## 🏆 ACQUIS

- › Etablir un plan de traitement implantaire
- › Poser des implants dans des cas simples
- › Gérer la prothèse implantaire

## 👥 PUBLIC

- › Chirurgien-dentiste
- › Chirurgien maxillo-facial
- › Stomatologue

## 🎓 PRÉ-REQUIS

- › Doctorat chirurgie dentaire
- › Doctorat médecine

## 👤 CONFÉRENCIERS

- › P.Chanavaz    › E.Dabernat
- › A.Ruffinel    › J.Raidot
- › C.Sansilvestri    › G.Helfenbein
- › P.Roche-Poggi    › E.Binhas

# VOTRE FORMATION EN 12 JOURS POUR DEMARRER ET PROGRESSER EN IMPLANTOLOGIE !

## MODULE 3

### CHIRURGIE IMPLANTAIRE

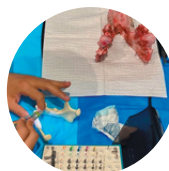
- › Anatomie chirurgicale
- › Anesthésie
- › Asepsie, du bloc opératoire au cabinet dentaire
- › Choix de l'implant (diamètre - longueur)
- › Chronologie de la chirurgie
- › Suites opératoires et gestion des complications
- › TP Asepsie et suture



## MODULE 4

### MISE EN PRATIQUE CHIRURGICALE ET PROTHÉTIQUE

- › Choix de l'implant : type, diamètre, longueur
- › Chronologie de la chirurgie : incision, forage, pose, suture
- › Choix de la prothèse : scellée, vissée, stabilisée
- › Empreintes
- › TP Pose d'implant

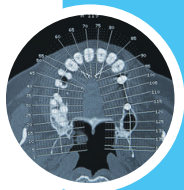


📺 CHIRURGIES EN DIRECT

## MODULE 1

### DOSSIER MÉDICAL ET COMMUNICATION

- › Indications et contre-indications à la solution implantaire
- › Imagerie médicale
- › Dossier médical et Plan de traitement
- › Communication : présentation du plan de traitement aux patients
- › Aspect médico-légal et implantologie
- › TP Imagerie



## MODULE 2

### MAÎTRISE DE LA PROTHÈSE SUR IMPLANT

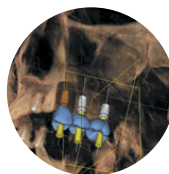
- › Spécificités de la prothèse implantaire
- › Chronologie de la réalisation prothétique
- › Techniques de prise d'empreinte et prothèse transitoire
- › Prothèse unitaire et plurale (scellée ou transvissée)
- › Prothèse complète (fixe ou stabilisée)
- › TP Empreinte



## MODULE 5

### NUMÉRIQUE ET IMPLANTOLOGIE

- › Indications du numérique
- › Etapes du flux numérique
- › Logiciels de planification
- › TP : Empreinte optique et Planification prothétique et chirurgicale



## MODULE 6

### CHIRURGIE AVANCÉE

- › Anatomie chirurgicale
- › Aménagement osseux
- › Panorama des techniques de chirurgie péri-implantaire
- › Extraction implantation simultanée
- › Mise en charge immédiate
- › TP Greffe osseuse

